

Til brukere av leveringspunkter for avfall.

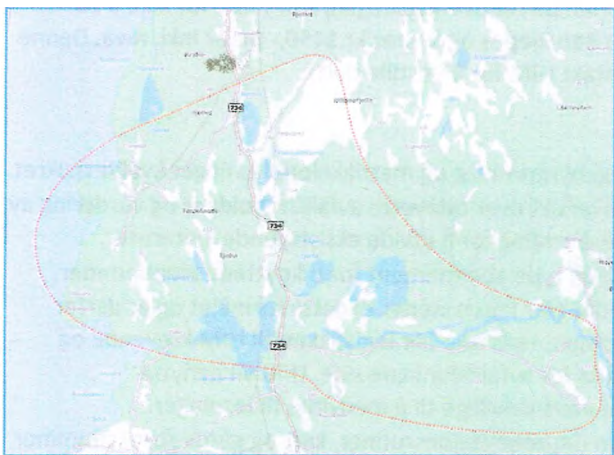
Toraneset 22. mai 2015

**Vedr.: Renovasjonsordning - Sak 170 av 2. juni 2014 er avsluttet.**

Etter registrert forsøpling i området angitt innenfor stiptet linje på kartet nedenfor, opprettet HIM sak for å forsøke å finne løsninger på de problemene som ble anført. HIM kunne tenkt seg noe lengre tid på å definere problemstillinger og å avdekke dokumentasjon på flere forsøplere, men saken ble fremskyndet etter at en grunneier i området ikke lengre tillater at abonnenter har oppsamlingsenheter for avfall stående permanent på sin eiendom lengre.

**Problemene har bestått av:**

- Dårlig og mangelfull kildesortering.
- Tilsyn, renhold og rydding for abonnenter med felles oppsamlingsenheter er for dårlig.
- En grunneier tillater ikke at oppsamlingsenheter for avfall står på hjemmelshavers grunneiendom.
- Antall gebyrpliktige eiendommer har vært uoversiktlig.
- Kjøreveier som ikke har nødvendig bæreevne for renovasjonsbiler må avklares.



Geografisk område.

**Informasjon om arbeidet med saken:**

HIM renoverer kildesortert husholdningsavfall for 30 000 boenheter i kommunene Etne, Vindafjord, Tysvær, Bokn og Haugesund. Det er tvungen renovasjon for alle boenheter og innbyggerne er pålagt å kildesortere avfallet i utleverte beholdere for Mat-, Papir- og Restavfall. I tillegg skal plastemballasje sorteres i sekk som er utlevert til dette formålet. Avfall som grovavfall, bygningsavfall, spesialavfall, elektrisk avfall, metall, glass, tøy etc. skal leveres til godkjent mottak eller miljøpark av den som produserer avfallet.

For å danne et bilde over mulige problemstillinger har HIM gjennomført flere sorteringskontroller i området. HIM har sett at kildesorteringen kan forbedres. Det er til dels avdekket misbruk fra utenforstående, men hovedproblemet består av at abonnentene ikke er flinke nok til å kildesortere. «Alt i en sekk» prinsippet er utbredt. HIM har innhentet dokumentasjon på hvilke abonnenter dette gjelder. Hvis forholdene ikke bedres, ser HIM seg nødt til å bruke denne dokumentasjonen dersom ytterligere tiltak må gjennomføres.

HIM sine kontroller viser også at det er mangelfull rengjøring av beholderne i området. Det er abonnentene som har ansvar for rengjøring av sine beholdere. Dette er vedtatt av kommunene i Renovasjonsforskriften som

HIM arbeider etter. HIM ser også at plastsorteringen ikke er bra. Noen benytter plastretursekkene som vanlige «søppelsekker». HIM oppfordrer alle til å respektere plastreturordningen.

Renovasjonen i vårt lokalsamfunn er lagt opp slik at alle abonnenter skal frakte beholderne sine frem til 5 meter sonen fra veien der kjøreruten går. Derfra tømmer renovatøren avfallet til husstandene. Etter renovering skal abonnentene sette beholderne tilbake til den oppstillingsplass de selv har bestemt og har tillatelse fra grunneier for plassering. Dette gjelder abonnenter med egne beholdere og de som deler beholdere. Abonnenter tilknyttet hentested 61707 må nå finne en annen oppstillingsplass for sine beholdere. Grunneier vil ha økonomisk kompensasjon for at de skal stå ved oppkjørsel til Gangstø. Ta kontakt med HIM så skal vi formidle kontakt med grunneier. På vegne av abonnentene tilknyttet hentested 61707, har HIM ordnet en nødløsning inntil annet er avklart. Det er innhentet tillatelse fra grunneier på «rasteplassen» ved fossen til Bruarvatnet. Inntil abonnentene har funnet en annen løsning, blir alternativ 1 deres leveringspunkt for avfallet sitt. (Alternativ 2 er det mest praktiske punktet) Punktet ved Bruarfossen ligger ett godt stykke fra brukerne. Dette medfører ekstra ansvar for abonnentene til å sørge for at uvedkommende ikke misbruker beholderne, at de står pent oppreist og at det ikke er avfall på utsiden av enhetene. Dersom slike tilfeller oppstår må HIM hente inn beholderne og abonnentene frakte avfallet sitt til Toraneset miljøpark selv. HIM vil merke disse beholderne med en klar tekst. Den noe unike situasjonen som nå er oppstått på Gangstø, oppfordrer HIM lokalsamfunnet til å finne en ordning på. Tilsvarende problemstilling finnes ikke andre steder i de fem brukerkommunene til HIM.

Det har nok rådet litt forvirring blant abonnentene om hvilke avfallsbeholdere de skal benytte. Her ser HIM at informasjonen kunne vært bedre. Abonnenter som har fått egne beholdere skal IKKE levere avfall i andre sine dunker. Beholdere som står på felles oppstillingsplasser er ikke allemannseie, men tiltenkt bestemte eiendommer i nærområdet. Vedlagt finnes en oversikt over hvem som skal dele beholdere. De øvrige er tildelt egne løsninger.

Hentesteder hvor dunkene ikke står innenfor 5 metersonen på renoveringsdagen, står i fare for ikke å bli renovert. Tjenesten ekstra henteavstand inntil 30 meter kan kjøpes og koster kr.1450,- pr. år inkl. mva. Denne tjenesten benyttes både i byområder og i distriktet. Kontakt HIM for å bestille dette.

#### HIM har gjort/vil gjøre følgende tiltak

- For alle grunneiendommer er informasjon om gebyrgrunnlag og matrikelopplysninger kvalitetssikret.
- Hver enkelt boenhet er befart av HIM for å få oversikt over utleverte avfallsbeholdere og vurdering av adkomst til eiendom fra hovedvei. HIM ser ikke grunnlag for å utvide eksisterende kjøreruter.
- HIM justerer beholdervolum i henhold til antall og type abonnement for tilknyttede eiendommer.
- Enkelte nye felles hentesteder blir opprettet. HIM eier ingen steder til dette formålet og er derfor avhengig av at grunneiere stiller plass til disposisjon. Hvis ikke blir logistikken til HIM krevende og enkelte abonnenter får lang vei til leveringspunkt for avfallsdunkene sine. HIM vil benytte anledningen til å takke de grunneierne som har vært villige til å medvirke til løsninger.
- Felles beholdere vil bli merket med informasjon om renovasjonsrutiner, kart og gårds-/bruksnummer slik at det ikke er tvil om hvem som skal benytte beholdere på hentestedet. (Se vedlegg)
- For abonnenter med egne tildelte beholdere vil disse merkes med oblater slik at renovatøren lettere kan melde fra til HIM om manglende kildesortering.
- HIM sender informasjon til alle abonnenter i området om kildesortering. HIM sitt nettsted [www.him.as](http://www.him.as) og [www.sortere.no](http://www.sortere.no) gir svar på de fleste spørsmål. Eventuelt ring HIM dersom noe rundt kildesortering er uklart.
- Beboere i utleieenheter (eller kårhus) betaler ofte renovasjonsavgift via husleien. HIM minner om at husvert/utleier skal påse at leietakerne sitt renovasjonstilbud ivaretas. Grunneier er pliktig å formidle informasjon til brukere av boenhetene.
- HIM forsetter med kontroll av hentestedene i området for å påse at kildesorteringen blir fulgt opp slik renovasjonsordningen er tiltenkt.
- HIM oppfordrer abonnenter som mener at noen misbruker deres beholdere til å forsøke å finne ut av dette. Om noen vet konkret hvem som misbruker ordningen, setter HIM pris på tilbakemeldinger fra publikum. All informasjon blir behandlet konfidensielt av HIM.
- Bygg som har søkt fritak fra renovasjonsavgiften skal ikke levere avfall.

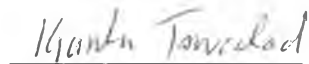
Hvis noen abonnenter har ekstra eller overflødige beholdere er det viktig å kontakte HIM slik at disse kan tas

inn. Det er knyttet en avgift til alle beholdere og abonnenter som har beholdere utover tildelt volum kan bli etter-fakturert for renovasjonsavgift.

Til slutt vil vi poengtere at renovasjonsordningen skal dekke husholdningenes «daglige behov» innen avfall. Ved å sortere avfallet i beholderne og plastretursekken fra HIM vil det også bli større kapasitet til avfallet. Men like viktig er det å minne om at rett sortering og ryddighet rundt beholderne bidrar til å ta vare på miljøet i ditt nærområde. Rett sortering er også viktig for å redusere HIM sine kostnader, noe som bidrar til å holde renovasjonsgebyret så lavt som mulig.

Vennlig hilsen

Haugaland Interkommunale Miljøverk - HIM IKS



Kjartan Torvestad



# PRIVAT AVFALL

Dato: 20. mai 2015

Hentested: 61707



52 76 50 50  
post@him.as

Dunken er HIM sin eiendom og disponeres kun av kunder som er oppført som bruker.

Brukere er ansvarlig for orden på leveringspunkt og renhold av dunker.

Bruker plikter til å sortere nøye slik at volum på dunkene utnyttes og miljøet skånes.

Manglende sortering og misbruk fra utenforstående er ikke tillatt.

Sirkel markerer leveringspunkt kl. 0700 på renoveringsdag.

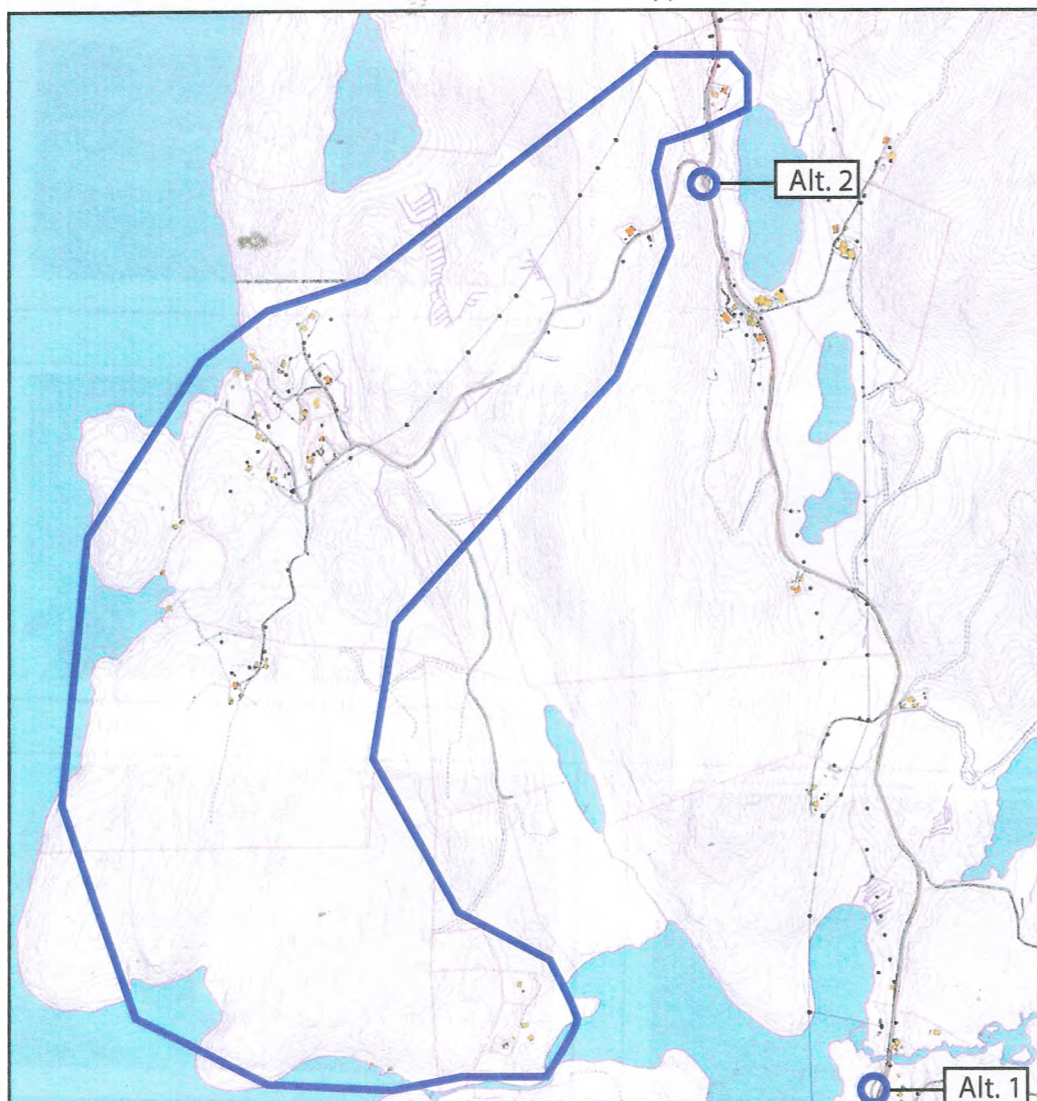
Bruker skal sette dunker tilbake til oppstillingsplass etter renovering.

Dunk skal ikke være overfylt. Lokket skal være igjen. Dette hindrer vann kommer inn og at vinden ikke blåser opp lokket.

Dunker fast plassert innen 5 meter sone og som blir misbrukt, kan trekkes ut av syne for forbipasserende. Da må dunkene settes frem igjen til 5 meter sone kl. 0700 renoveringsdagen.

Bruker er ansvarlig for at dunker sikres slik at de ikke velter.

Plastretursekker må sikres mot å blåse vekk.



## Brukere:

1160.319.14.0.0  
1160.319.36.0.0  
1160.320.1.0.0  
1160.320.2.0.0  
1160.320.3.0.0  
1160.320.4.0.0  
1160.320.7.0.0  
1160.320.8.0.0  
1160.320.10.0.0  
1160.320.11.0.0  
1160.320.16.0.0  
1160.321.4.0.0  
1160.321.15.0.0  
1160.321.28.0.0  
1160.321.34.0.0

Volum: 2 stk. 140 liter våtorganisk avfall.  
2 stk. 660 liter rest avfall.  
1 stk. 360 liter rest avfall.  
2 stk. 660 liter papir avfall.

# PRIVAT AVFALL

Dato: 19. mai 2015

Hentested: 61741



52 76 50 50  
post@him.as

Dunken er HIM sin eiendom og disponeres kun av kunder som er oppført som bruker.

Brukere er ansvarlig for orden på leveringspunkt og renhold av dunker.

Bruker plikter til å sortere nøye slik at volum på dunkene utnyttes og miljøet skånes.

Manglende sortering og misbruk fra utenforstående er ikke tillatt.

Sirkel markerer leveringspunkt kl. 0700 på renoveringsdag.

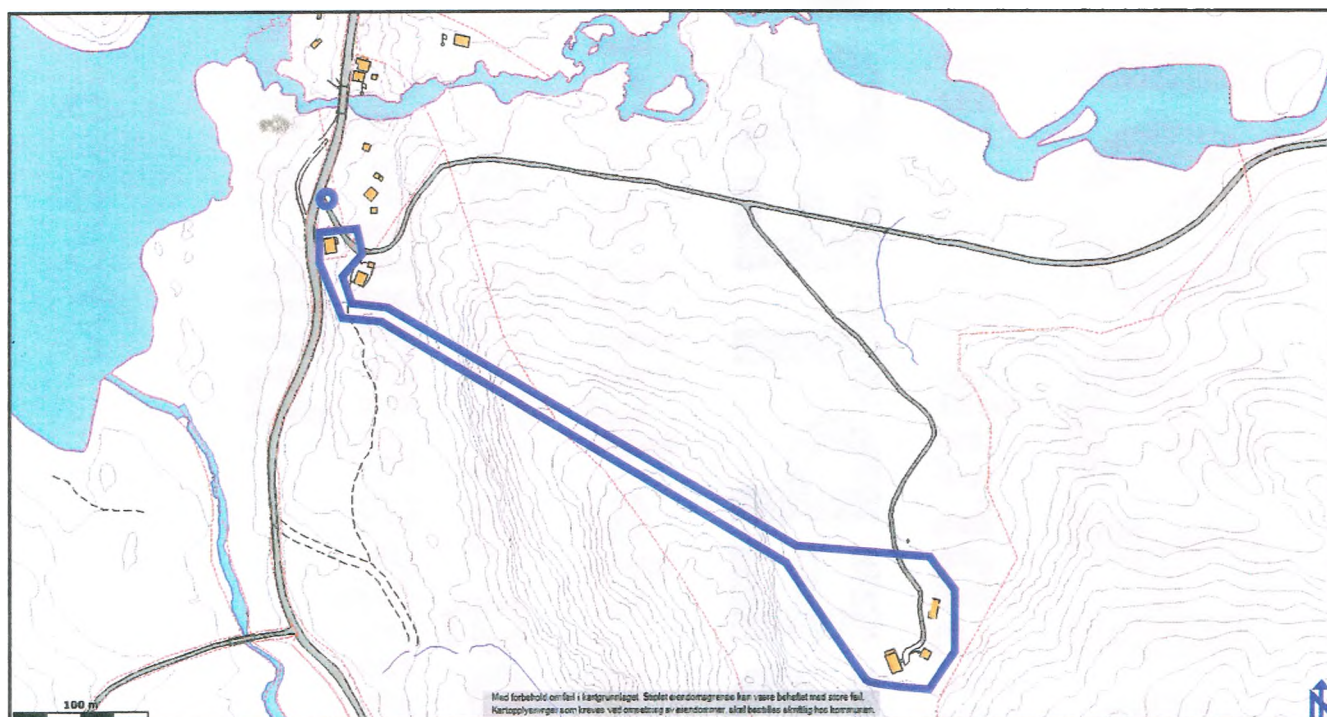
Bruker skal sette dunker tilbake til oppstillingsplass etter renovering.

Dunk skal ikke være overfylt. Lokket skal være igjen. Dette hindrer vann kommer inn og at vinden ikke blåser opp lokket.

Dunker fast plassert innen 5 meter sone og som blir misbrukt, kan trekkes ut av syne for forbipasserende. Da må dunkene settes frem igjen til 5 meter sone kl. 0700 renoveringsdagen.

Bruker er ansvarlig for at dunker sikres slik at de ikke velter.

Plastretursekker må sikres mot å blåse vekk.



## Brukere:

1160.322.1.0.0

1160.322.5.0.0

## Volum:

1 stk. 140 liter våtorganisk avfall.

1 stk. 240 liter rest avfall.

1 stk. 240 liter papir avfall.

# FORSØPLING

og misbruk fra utenforstående

## AKSEPTERES IKKE

Manglende kildesortering, misbruk  
og avfall på utsiden av  
oppsamlingsenhetene  
blir anmeldt

**HIM** Haugaland Interkommunale Miljøverk IKS



# PRIVAT AVFALL

Dato: 19. mai 2015

Hentested: 61700



52 76 50 50  
post@him.as

Dunken er HIM sin eiendom og disponeres kun av kunder som er oppført som bruker.

Brukere er ansvarlig for orden på leveringspunkt og renhold av dunker.

Bruker plikter til å sortere nøye slik at volum på dunkene utnyttes og miljøet skånes.

Manglende sortering og misbruk fra utenforstående er ikke tillatt.

Sirkel markerer leveringspunkt kl. 0700 på renoveringsdag.

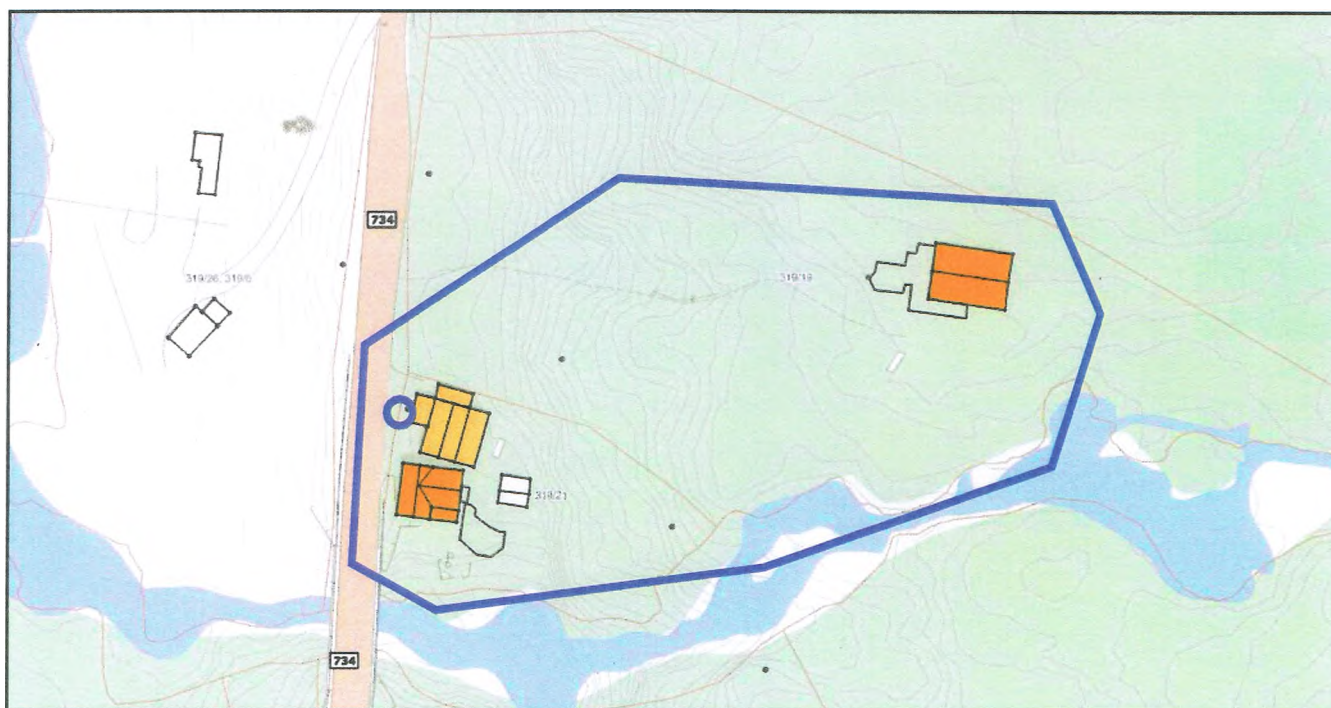
Bruker skal sette dunker tilbake til oppstillingsplass etter renovering.

Dunk skal ikke være overfylt. Lokket skal være igjen. Dette hindrer vann kommer inn og at vinden ikke blåser opp lokket.

Dunker fast plassert innen 5 meter sone og som blir misbrukt, kan trekkes ut av syne for forbipasserende. Da må dunkene settes frem igjen til 5 meter sone kl. 0700 renoveringsdagen.

Bruker er ansvarlig for at dunker sikres slik at de ikke velter.

Plastretursekker må sikres mot å blåse vekk.



## Brukere:

1160.319.19.0.0

1160.319.21.0.0

## Volum:

1 stk. 140 liter våtorganisk avfall.

1 stk. 240 liter rest avfall.

1 stk. 240 liter papir avfall.



**HIM**

Haugaland  
Interkommunale  
Miljøverk IKS

## BETJENTE MOTTAKSANLEGG

### Årabrot Miljøpark

Mandag, tirsdag, torsdag og fredag	08:00-15:00
Onsdag	08:00-19:00
Lørdag	09:00-14:00

### Toraneset Miljøpark

Mandag, tirsdag, onsdag og fredag	08:00-15:00
Torsdag	08:00-19:00
Lørdag	09:00-14:00

### Etne betjente Miljøstasjon (Tongane)

Mandag og onsdag	15:00-19:00
Lørdag	se lokal media og <a href="http://www.him.as">www.him.as</a>

### Mobil innsamling av grovavfall

Se kunngjøring i lokal media og på [www.him.as](http://www.him.as) for info om leveringssteder og tidspunkt/dato.

*Disse avfallstypene skal leveres til et av HIM sine betjente mottaksanlegg:*

- Grovavfall (eks. større pappesker, sofaer, ryddeavfall, bygge- og riveavfall, hageavfall osv.)
- Farlig avfall
- Elektrisk- og Elektronisk avfall (EE-avfall). EE-avfall kan også leveres gratis til forhandler som selger tilsvarende produkt som du skal kaste.

For mer informasjon kontakt:

**HIM** Haugaland Interkommunale Miljøverk IKS

telefon: 52 76 50 50 e-post: [post@him.as](mailto:post@him.as) [www.him.as](http://www.him.as)

## HYTTERENOVASJON

- Ordinært husholdningsavfall (som foran) fra hytteabonnenter leveres til anvist samle plass i nærheten. Noen har også egne beholdere.
- Avfallsbeholdere til hytteavfall er tydelig merket og må derfor ikke benyttes av andre enn brukerne.
- Hytteabonnenter kan selvstendig benytte seg av alle HIM sine anlegg og tilleggstjenester.



**HIM**

Haugaland  
Interkommunale  
Miljøverk IKS

# SORTERINGS GUIDE

Haugaland Interkommunale Miljøverk IKS utfører alle renovasjonstjenester for eierkommunene:

BOKN ETNE HAUGESUND TYSVÆR VINDAFJORD



## HENTEORDNING

Tømming skjer alltid på samme ukedag. Finn din

## TILLEGGSTJENESTER



### MATAV FALL

*Eks: matrester, potteplanter, kaffegrut og hageavfall.*

Pakkes i komposterbare poser og legges i "brun" beholder. NB! Bruk ikke plastposer!

Komposterbare poser deles ut årlig. Om du går tom for poser før du får nye, kan disse kjøpes ved ett av HIM sine betjente mottaksanlegg og Servicesenteret i din kommune.

Hver 2. uke

*Blir til: Flott og næringsrik kompost til hagen. Denne kan kjøpes billig ved HIM sine betjente mottaksanlegg.*

*Mat- og restavfall blir samlet inn på samme renovasjonsbil. Denne har to separate avfallskamre; ett for mat og ett for rest.*



### RESTAV FALL

*Eks: Bleier, bind, vattpinner, tilgriset emballasje, plastleker, engangs-barberhøvler og annet avfall som ikke kan gjenvinnes.*

Legges i "grå" beholder.

NB! Den beste måten å få bedre plass i restavfallsbeholderen på er ved å sortere ut plastemballasje. Dette kan utgjøre så mye som halve restavfallsvolumet!

Hver 2. uke

*Blir til: Energi i form av lys og varme.*

### Større beholder til papir eller restavfall

Abonnenter som har mye papir- eller restavfall kan bestille større beholder mot et ekstra gebyr.

### "EKSTRASEKK"

Abonnenter som (i perioder) har mye restavfall kan kjøpe "EKSTRASEKK" der tømmeavgiften er inkludert i prisen. Ekstrasekken kan kjøpes ved ett av HIM sine betjente mottaksanlegg og Servicesenteret i din kommune. Denne settes fram på tømmedag for restavfall.

### Sentrale krav i renovasjonsforskriften

- Abonnenten skal benytte de oppsamlingseenhetene og den renovasjonsordningen som HIM bestemmer.
- Abonnenten plikter å plassere beholderen lett tilgjengelig ved veg på tømmedag (ikke trapp, port/gjerde, snø osv.). Beholderne kan også stå permanent innen en avstand på 5 m fra der renovasjonsbilen stopper.
- Abonnenten(e) er ansvarlig(e) for å bringe egne eller felles beholdere tilbake til oppstillingsplass etter tømming.

### Redusert abonnement

Enslige som har lite avfall kan bestille liten beholder til rest- og matavfall. Det gis redusert gebyr. Dette kan ikke bestilles av abonnenter som er tilsluttet samlepass.

### Ekstra avstand

Abonnenter som ikke ønsker å trille fram beholdere eller ha dem stående permanent ved vegkanten (innenfor 5 meter) kan kjøpe avstand inntil totalt 30 meter mot et ekstra gebyr.

- Abonnenten plikter å sortere sitt avfall som beskrevet i denne brosjyren.
- Abonnenten(e) er ansvarlig(e) for egne og felles beholdere herunder bl.a. for plassering, renhold og snørydding/strøing. Beholderen(ene) skal fylles slik at lokket alltid kan lukkes tett til, og avfallet lett kan tømmes ut ved henting.

Dersom abonnenten ikke følger krav gitt i renovasjonsforskriften kan HIM nekte å hente avfallet. I de fleste tilfeller vil abonnenten få forutgående melding om dette.

tømmedag eller bestill SMS-varsling av tømmedag på [www.him.as](http://www.him.as)



## PAPIRAVFALL

(PAPIR, PAPP OG DRIKKEKARTONG)

*Eks: ukeblader, aviser, reklame, pizzaesker, (drikke)kartong og mindre pappesker.*

Legges i "blå" beholder.

Drikkekartong skylles og brettes til "kartongkubber". Om du har minst 6 kartonger oppi den 7., og skriver navn og telefonnummer på kubben, er du med i trekningen av store pengepremier!

Hver 4. uke

*Blir til: Nytt papir, ny kartong og ny papp.*



## PLASTEMBALLASJE

*Eks: sjampoflasker, bæreposer, isbokser, oste-pakker, rømmebeger osv.*

Skylles i kaldt vann og tørkes før den legges i plastsorteringssekken.

Husk å knyte sekken godt igjen. Dersom du bruker bærepose for midlertidig oppbevaring, ikke knyt igjen denne.

HIM deler ut plastsorteringssekker årlig. Sekker for plastemballasje kan også kjøpes ved ett av HIM sine betjente mottaksanlegg og Servicesenteret i din kommune.

Hver 4. uke

*Blir til: Nye plastposer, hagemøbler, kulepinner, avfallsbeholdere osv.*

*Papiravfall og plastemballasje blir samlet inn på samme renovasjonsbil. Denne har to separate avfallskamre; ett for papir og ett for plast.*

## BRINGEORDNING



### GLASS- /METALLEMB.

*Eks: Syltetøyglass, flasker uten pant, hermetikkbokser osv.*

Skylles i kaldt vann og leveres til et returpunkt i ditt nærområde. **Oversikt finnes på [www.him.as](http://www.him.as)**

Metall som ikke er emballasje skal leveres til ett av HIM sine betjente mottaksanlegg.

Glass som ikke er emballasje, f.eks. ildfast glass, speil-glass, stentøy osv., skal kastes i restavfallet.

*Blir til: Nytt glass og nytt metall, isolasjonsmateriale, glassbetong osv.*



### EE- AVFALL

*Eks: alt som går på strøm; mikrobølgeovner, støvsugere, TV/radio/DVD/video, mobiltelefoner, i-pods, elektriske leker, blinkende barnesko, gratulasjonskort med lyd, lommelykter, batterier osv.*

Leveres til forhandler av tilsvarende produkt eller til ett av HIM sine betjente mottaksanlegg. NB! Mange elektriske produkter inneholder ulike miljøgifter og skal derfor leveres til gjenvinning!

*Behandling: Farlige komponenter demonteres og sendes til destruksjon. Plast, metall osv. materialgjenvinnes.*



### FARLIG AVFALL

*Eks: Maling, lakk, lim, bilbatterier, spraybokser, plantevernmidler, olje, bensin, tynner, hobbykjemikalier og ellers alle produkter som er merket med fare-symboler. Isolerglassvinduer, asbestholdig materiale og impregnert trevirke er også farlig avfall.*

Farlig avfall skal leveres til ett av HIM sine betjente mottaksanlegg.

*Blir til: Energigjenvinnes i godkjente spesialovner eller deponeres på godkjente mottak for farlig avfall.*

## Haugaland Interkommunale Miljøverk IKS

Farleg avfall og Elektrisk- og elektronisk avfall kan privatpersonar frå HIM- kommunane levera gratis til HIM sine betente mottak, til mobil innsamlingsordning for grovavfall og til Miljøbil (sjå [www.him.as](http://www.him.as) for stoppestader, dato og klokkeslett).  
EE- avfall kan også leverast gratis til alle butikkar som sel tilsvarende produkt som det du skal kaste.

### Årabrot Miljøpark- Haugesund

Måndag, tysdag, torsdag, og fredag: kl. 08.00-15.00  
Onsdag: kl. 08.00- 19.00  
Laurdag: kl. 09.00-14.00

### Toraneset Miljøpark- Skjold

Måndag- onsdag, og fredag: kl. 08.00-15.00  
Torsdag: kl. 08.00- 19.00  
Laurdag: kl. 09.00- 14.00

### Etne Betente Miljøstasjon- Tongane

Måndag og onsdag: kl. 15.00- 19.00  
Laurdag: sjå [www.him.as](http://www.him.as)

Mobil innsamlingsordning for grovavfall:  
Sjå [www.him.as](http://www.him.as) for stoppestader, dato og klokkeslett.

[sortere.no](http://sortere.no)



**HIM**  
Haugaland  
Interkommunale  
Miljøverk IKS

# HJELP OSS Å GJERE LANDET VÅRT MINDRE GIFTIG

Miljøgifter finst i meir enn du trur.  
Hugs å sortere riktig.

[sortere.no](http://sortere.no)

# INNHALD

INNLEIING..... s. 4-5



SMÅ ELEKTRISKE APPARAT ..... s. 6-7



KABLAR OG LEIDNINGAR ..... s. 8-9



ELEKTRISKE LEIKER ..... s. 10-11



BATTERI ..... s. 12-13



LYSPÆRER ..... s. 14-15



MALING OG LØYSEMIDDEL ..... s. 16-17



SPRAYBOKSAR ..... s. 18-19



Miljøgifter er kjemikaliar som ikkje vert brotne ned så lett, kan hope seg opp i levande organismar og er skadelege for menneske, dyr og natur. Bly, kvikksølv og kadmium er eksempel på slike miljøgifter.

Farleg avfall, elektrisk og elektronisk avfall (ee-avfall) inneheld miljøgifter. Det kan vere lyspærer, batteri, elektriske leiker, mobiltelefonar og sprayboksar. Det angår oss alle at dette avfallet vert sortert riktig og at det blir tatt hand om på ein forsvarleg måte.

I følge Statistisk Sentralbyrå blei 1,2 millionar tonn farleg avfall behandla ved godkjende anlegg i 2012, medan omlag 62 000 tonn farleg avfall vart handtert på ukjend måte. Det vil seie at farleg avfall kan ha blitt blanda med vanleg avfall, sloppe ut i avlaupsnett eller dumpa i naturen.

Årleg havnar meir enn 45 millionar lyspærer på avveggar medan berre 1 prosent av 2,5 millionar selde mobiltelefonar vart levert til gjenvinning.

**Miljøgifter finst i meir enn du trur. Hugs å sortere riktig.**

# HÅRFØNAR BARBERMASKIN RØYKVARSLAR MOBILTELEFON

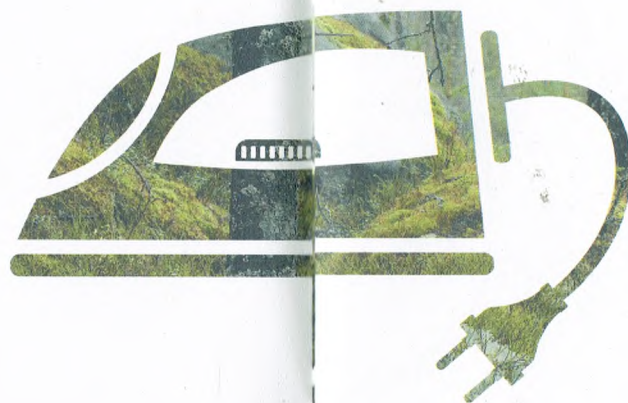
Alle små produkt som går på straum eller batteri skal leverast til gjenvinning.

## 2.400.000

mobiltelefonar vert selt kvart år i Noreg.

## 200.000

blir levert til retursystemet.



Små el-apparat inneheld mange miljøgifter som kan vere skadelege for menneske og miljø.

# 80%

av innsamla elektriske apparat vert gjenvunne og blir brukt til å lage nye produkt.

Små el-apparat kan leverast gratis i butikkar som sel tilsvarande produkt, eller på gjenvinningsstasjonen.

**FINN DIN NÆRASTE GJENVINNINGSTASJON PÅ BAKSIDA AV BROSJYRA.**

**LAMPELEIDNINGAR  
SKJØTELEIDNINGAR  
KABLAR  
LEIDNINGSSTUMPAR**

Kablar og leidningar skal sorterast som elektrisk avfall og leverast på gjenvinningsstasjonen.



Plasten og gummien i leidningar inneheld miljøskadelege stoff som kan hope seg opp i naturen.



**90%**

av returnerte kablar og leidningar blir brukt til å lage nye ting.

Kablar og leidningar kan leverast gratis i butikkar som sel tilsvarende produkt, eller på gjenvinningsstasjonen.

**FINN DIN NÆRASTE GJENVINNINGSTASJON PÅ BAKSIDA AV BROSJYRA.**

## LEIKER MED LYD LEIKER MED LYS BLINKESKO

Alle leiker som går på straum eller batteri er miljøfarleg avfall og skal leverast til gjenvinning.



Elektriske leiker er ikkje farlege i bruk, men inneheld stoff som kan vere skadelege for miljøet dersom dei ikkje blir levert til riktig avfallshandtering.



# 80%

av leiker som samlast inn blir gjenvunne og kan bli til nye ting. Dei farlege stoffa blir tatt ut.

Elektriske leiker kan leverast gratis i butikkar som sel tilsvarende produkt, eller på gjenvinningsstasjonen.

**FINN DIN NÆRASTE GJENVINNINGSTASJON PÅ BAKSIDA AV BROSJYRA.**



**VANLEGE BATTERI  
OPPLADBARE BATTERI  
KNAPPCELLEBATTERI  
BILBATTERI**

Alle typer batteri skal leverast til gjenvinning.

**NOKRE BATTERI INNEHELD  
SVÆRT GIFTIGE STOFF**



Ved å levere inn batteria på rett måte sikrar du at miljøgiftene går inn i eit lukka kretsloop der dei korkje kjem til skade på menneske eller natur.



**100%**

av innsamla batteri  
blir gjenvunne.

Alle batteri kan leverast gratis i butikkar som sel tilsvarende produkt, eller på gjenvinningsstasjonen.

**FINN DIN NÆRASTE GJENVINNING-  
STASJON PÅ BAKSIDA AV BROSJYRA.**

## SPAREPÆRER LYSSTOFFRØR SPOTLIGHTS

Alle typer lyspærer skal leverast til gjenvinning.



Sparepærer sparar straum,  
men inneheld meir kvikksølv  
enn vanlege lyspærer.  
Difor er det svært viktig  
at dei blir levert inn.

Ei lyspære kan innehalde opptil  
**3,5 MIKROGRAM  
KVIKKSØLV**



# 50.000.000

LYSPÆRER BLIR SELT KVART ÅR I NOREG



**5.000.000**  
RETURNERES PÅ RIKTIG MÅTE



**45.000.000**  
HAMNAR PÅ AVVEGAR

Alle typer lyspærer kan leverast gratis  
i butikkar som sel lyspærer, eller på  
gjenvinningsstasjonen.

**FINN DIN NÆRASTE GJENVINNING-  
STASJON PÅ BAKSIDA AV BROSJYRA.**

**MALING  
REINGJERINGSMIDDEL  
LAKK OG LIM  
BILPRODUKT**

Alle typer maling og løsemiddel er farleg avfall.



Maling og løsemiddel er farleg avfall.  
Dei inneheld stoff som kan vere skadelege  
for menneske, dyr og natur.



Nordmenn er i verdstoppen i oppussing.

**23.000.000**

liter maling vart selt i Noreg i 2012.

Må **IKKJE** bli kasta i restavfall, toalett eller  
returpunkt for glass- og metallemballasje.

Maling og løsemiddel skal leverast på  
gjenvinningsstasjonen eller miljøstasjon  
for farleg avfall.

**FINN DIN NÆRASTE GJENVINNING-  
STASJON PÅ BAKSIDA AV BROSJYRA.**

# HÅRSPRAY IMPREGNERINGSSPRAY BARBERSKUM

Alle typer sprayboksar er rekna som farleg avfall og skal leverast til gjenvinningsstasjonen.



Mange sprayboksar inneheld drivgassar som er farlige for miljøet. Nokon inneheld også brannfarlege gassar som propan og butan.



Sjølv om sprayboksar er laga av metall skal dei **IKKJE** kastast på returpunkt for glass- og metallemballasje.



Ved å returnere sprayboksane til gjenvinningsstasjon syt du for at dei farlege stoffa ikkje hamnar på avveie, men blir tatt hand om på ein forsvarleg måte.

Sprayboksar skal leverast som **farleg avfall**.

**FINN DIN NÆRASTE GJENVINNING-  
STASJON PÅ BAKSIDA AV BROSJYRA.**



Haugaland Interkommunale Miljøverk IKS  
Haraldseidvågen 288, 5574 Skjold

A  
1  
P  
R  
I  
O  
R  
I  
T  
A  
R  
E



RUNE LEANDER HANSEN  
Vikevegen 1808  
5568 VIKERBYGD